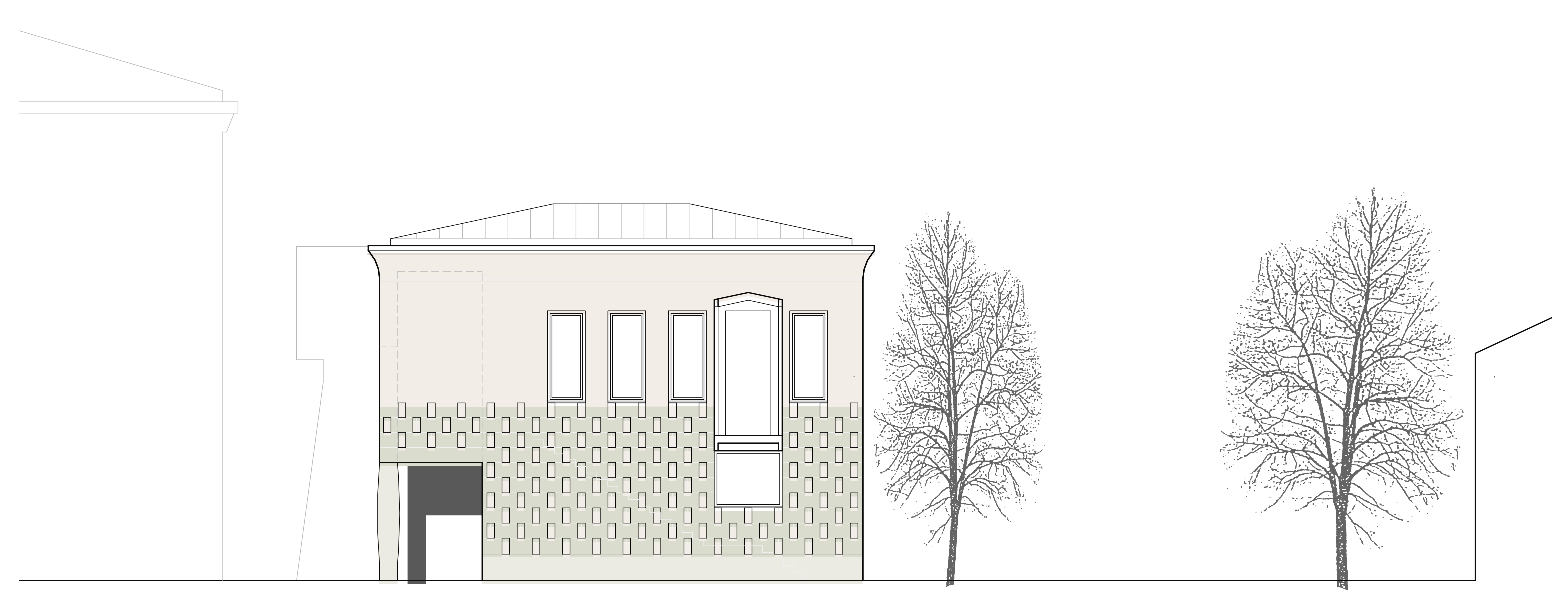
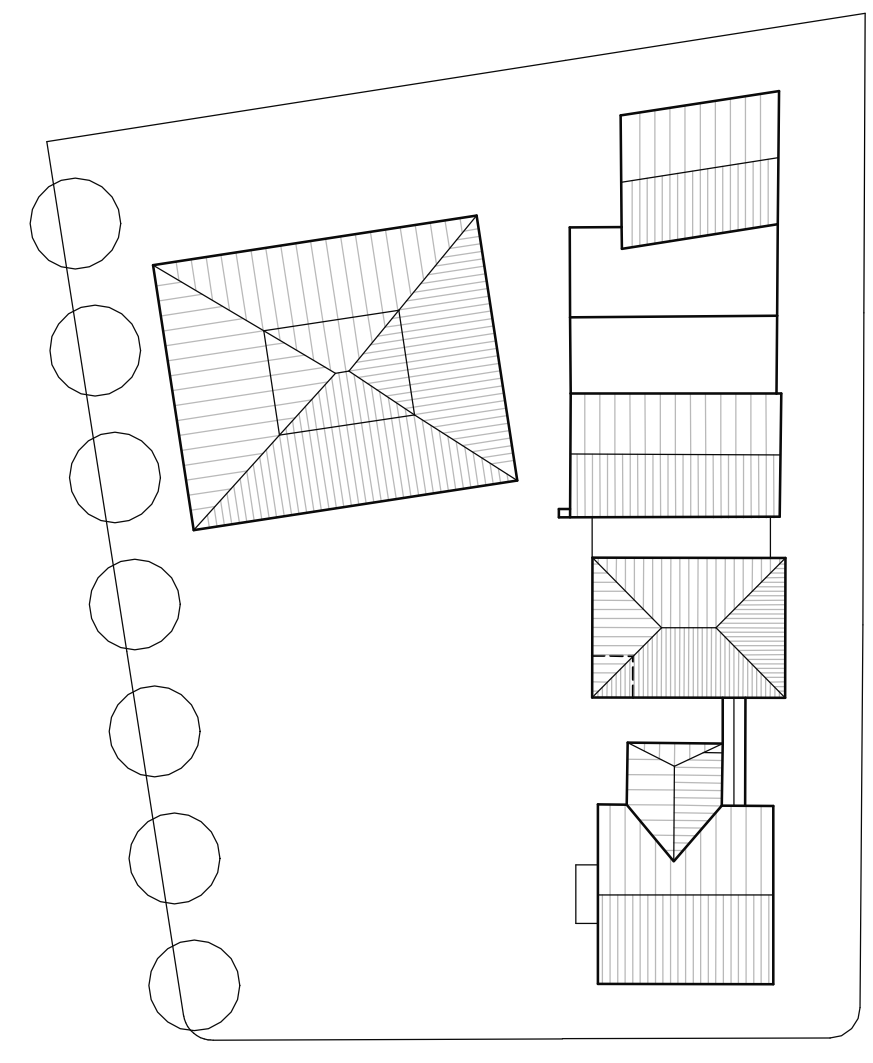




M 1/100 ANSICHT WEST



ANSICHT SÜD

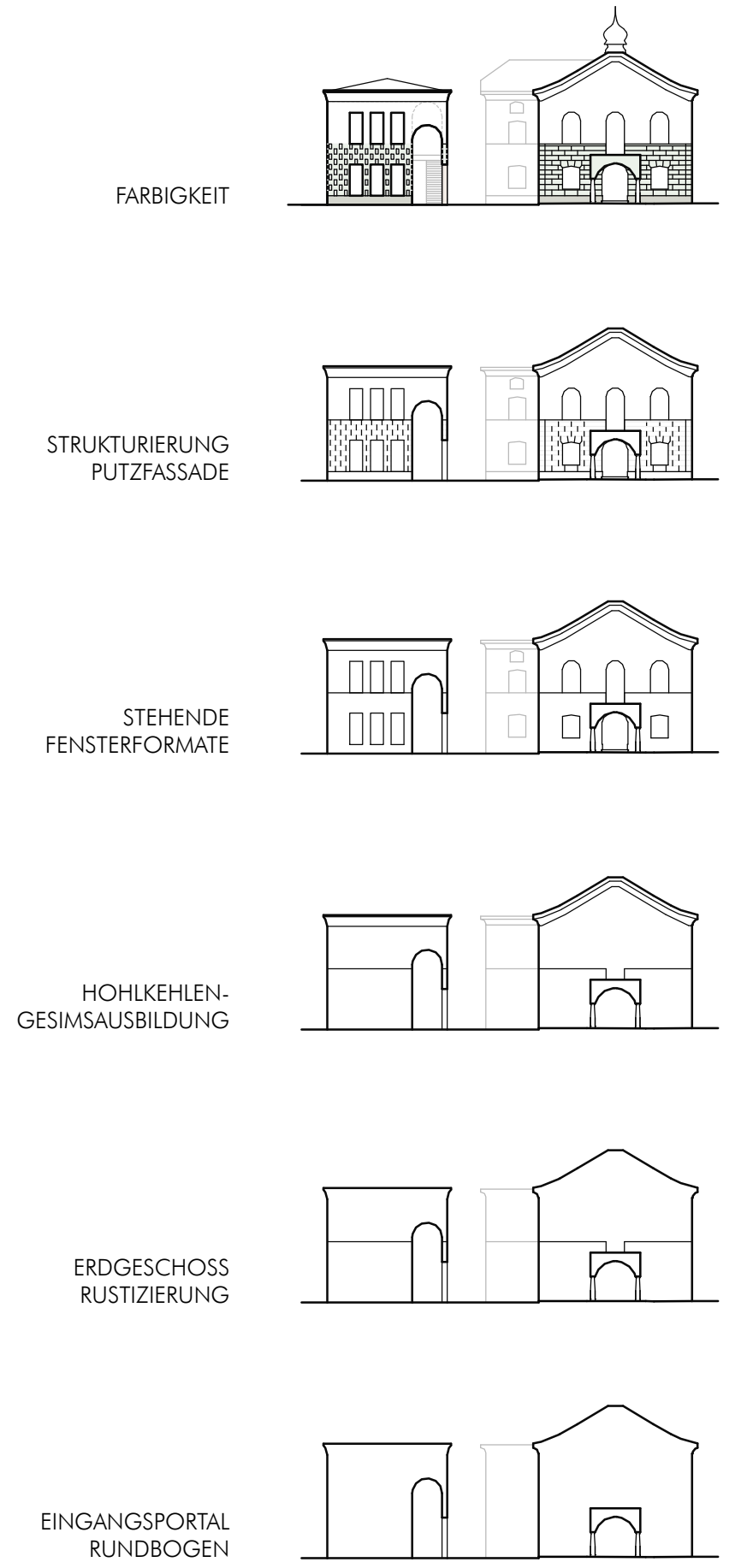
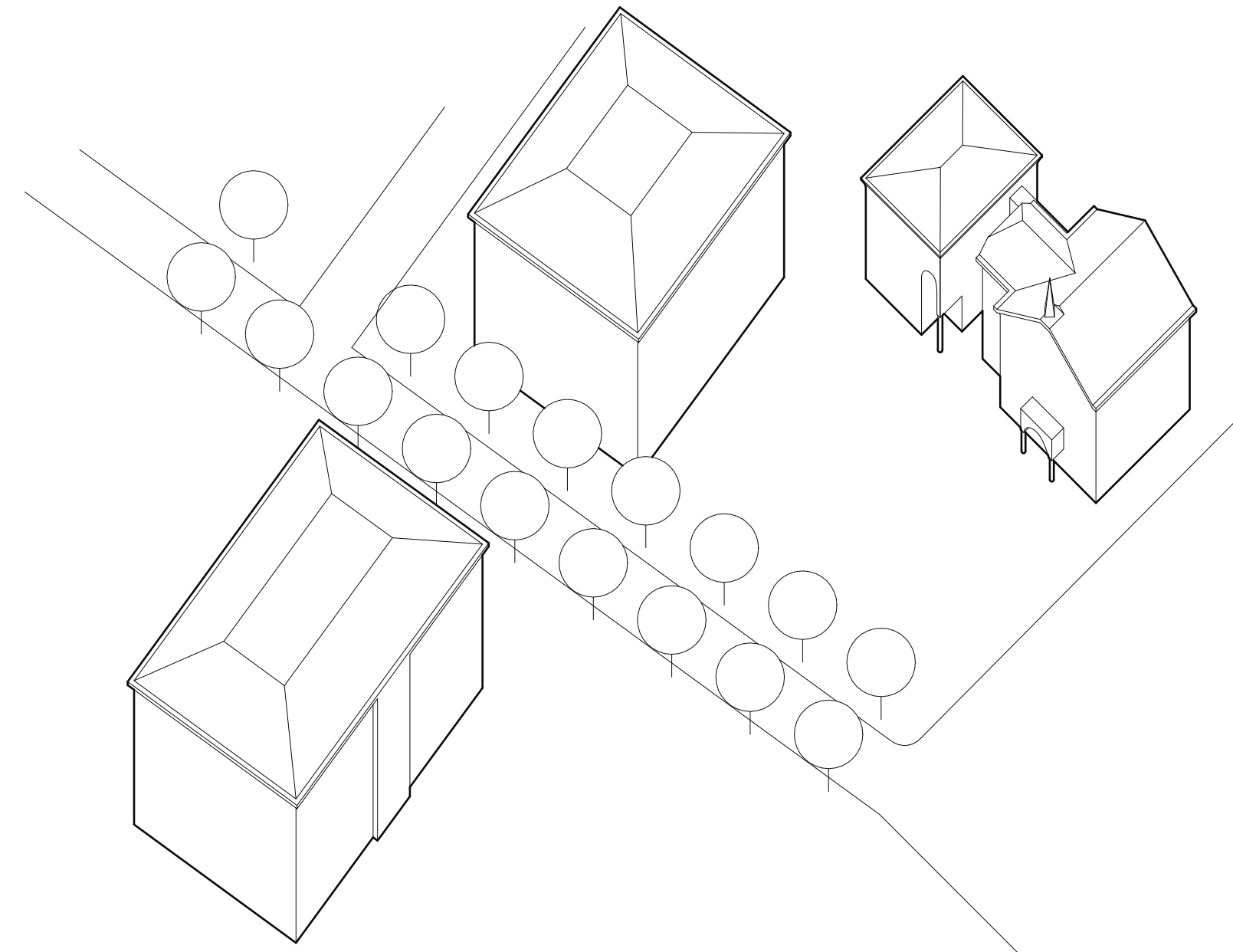


LAGEPLAN M 1/500

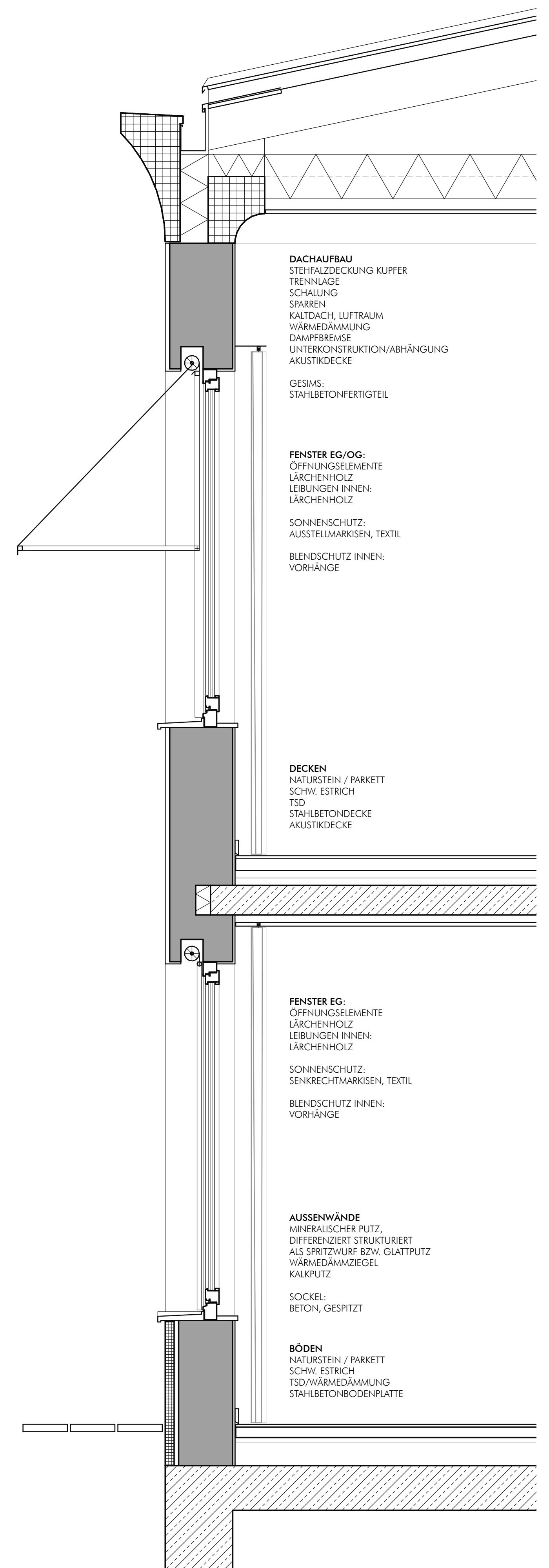
STÄDTBAU UND FASSADENGLIEDERUNG:
NOCH DOMINIEREN DIE BEIDEN SCHULGEBÄUDE DER MANGFALLSCHULE DEN STADTPLATZ. WÜNSCHENSWERT ERSCHEINT JEDOCH EIN SELBSTBEWUSSTES MITEINANDER VON SCHULE UND MUSIKSCHULE IM PLATZGEFÜGE. ALS STRATEGIE WIRD DIE STÄRKUNG DER MUSIKSCHULE ALS ENSEMBLE MIT HILFE DES ERWEITERUNGSBAUS GEWÄHLT. IM NEUBAU FINDEN SICH DESHALB WIEDERKEHRENDE ELEMENTE AUS DEM DENKMALGESCHÜTZTEN ALTBAU, DIE IN ZEITGEMÄSSER FORM UND AUSFÜHRUNG INTERPRETIERT WERDEN. DER BESTEHENDE EINGANGSBEREICH WIRD IM NEUBAU ALS WETTERGESCHÜTZTER, EINGEZOGENER ÜBERGANGSBEREICH ZWISCHEN INNENRAUM UND AUSSENRAUM, GEFÖRMT DURCH BOGEN UND RUNDSTÜTZE, ZITERT. HORIZONTALE FASSADENGLIEDERUNGEN DES ALTBAUS WERDEN IM NEUBAU HÖHENGLEICH FORTGEFÜHRT. DAZU GEHÖRT DER GEBÄUDESOCKEL, DIE ERDGESCHOSS-RÜSTZIERUNG MIT SPRITZWURFPUTZ UND SCHRÄG EINGETIEFTEM GLATTPUTZMUSTER UND DER FASSADENABSCHLUSS DURCH DAS TRAUFGESIMIS MIT HOHLKEHLE. GESCHOSSHÖHEN WERDEN ÜBERNOMMEN. STEHENDE FENSTERFORMATE PRÄGEN AUCH DEN NEUBAU. ALS GEBÄUDEABSCHLUSS DIENT EINE STEHFALZGEDECKTE WALMDACHKONSTRUKTION IN ANLEHNUNG AN DIE GENEIGTEN DÄCHER DES UMGEBENDEN BESTANDES. DIFFERENZIERTE PUTZBEREICHE DOMINIEREN AUCH DIE NEUPLANUNG. DIE EXPONIERTE BAUELEMENTE STÜTZE, SOCKEL, FENSTERBANK UND GESIMS AUS SICHTBETONWERKSTEIN WERDEN TEILWEISE HANDWERKLICH BEARBEITET.

KONSTRUKTION:
DIE GEBÄUDEHÜLLE IST ALS EINFACHES MONOLITHISCHES MAUERWERK MIT HOCHDÄMMENDEN ZIEGELN VORGESEHEN, DAS AUSSENSEITIG UND INNENSEITIG MIT MINERALISCHEM PUTZ VERPUTZT WIRD. EIN INNENLIEGENDER, UMLAUFENDER RINGANKER STABILISIERT DEN AUSSENWANDABSCHLUSS. DURCH DIE VERMEIDUNG VON MATERIALWECHSEL BEI PUTZUNTERGRUND KANN AUF KUNSTSTOFF-GEWEBEEINLAGEN VERZICHTET WERDEN. DAS DACH IST EIN GENEIGTES WALMDACH MIT STEHFALZDECKUNG, ALS KALTDACH MIT HÖLZERNER DACHKONSTRUKTION GEDACHT. DIE WÄRMEDÄMMUNG LIEGT AUF DER GIPSKARTON-DECKE ÜBER DEM OBERGESCHOSS.

SONNENSCHUTZ:
FÜR DEN ERFORDERLICHEN SONNENSCHUTZ SORGEN TEXTILE AUSSTELLMARKISEN IM OBERGESCHOSS UND STOFFFOLIOS IM ERDGESCHOSS. ALS BLENDSCHUTZ SIND RAUMHOHE VORHÄNGE ANGEBRACHT, DIE AUCH DER RAUMAKUSTISCHEN OPTIMIERUNG DIENEN.



FASSADE ANSICHT/SCHNITT M 1/20



DACHAUFBAU:
STEHFALZDECKUNG KUPFER
TRENNLAGE
SCHÜLLING
SPARREN
KALTDACH, LUFTRAUM
WÄRMEDÄMMUNG
DAMPFBREMSE
UNTERKONSTRUKTION/ABHÄNGUNG
AKUSTIKDECKE
GESIMS: STAHLBETONFERTIGSTEL

FENSTER EG./OG:
ÖFFNUNGSELEMENTE
LÄRCHENHOLZ
LEBUNGEN INNEN:
LÄRCHENHOLZ
SONNENSCHUTZ:
AUSSTELLMARKISEN, TEXTIL
BLENDSCHUTZ INNEN:
VORHÄNGE

DECKEN:
NATURSTEIN / PARKETT
SCHW. ESTRICH
TS2
STAHLBETONDECKE
AKUSTIKDECKE

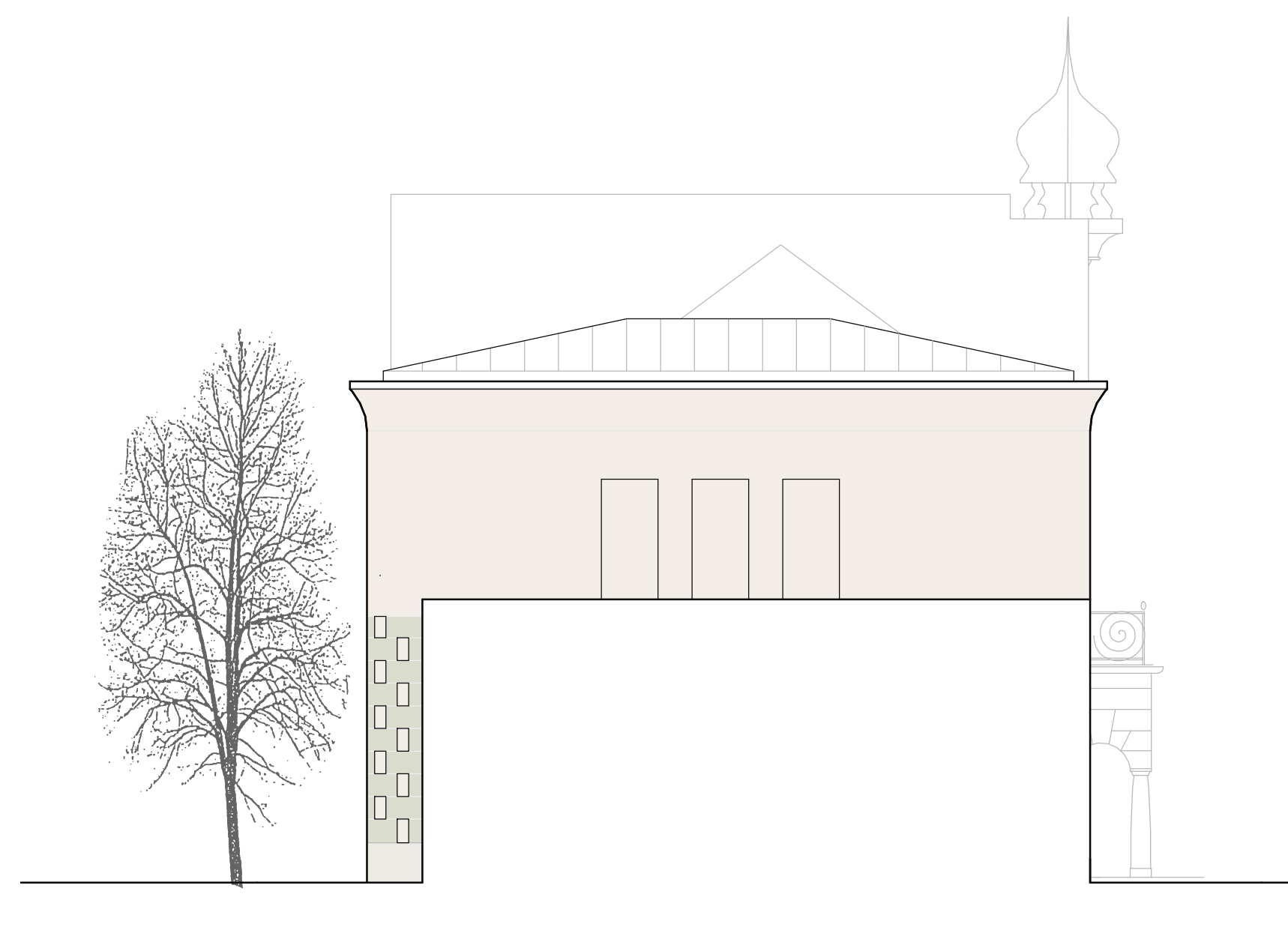
FENSTER EG.:
ÖFFNUNGSELEMENTE
LÄRCHENHOLZ
LEBUNGEN INNEN:
LÄRCHENHOLZ
SONNENSCHUTZ:
SENKRECHTMARKISEN, TEXTIL
BLENDSCHUTZ INNEN:
VORHÄNGE

AUSSENWÄNDE:
MINERALISCHER PUTZ
DIFFERENZIERTE STRUKTURIERT
ALS SPRITZWURF BZW. GLATTPUTZ
WÄRMEDÄMMUNG
KALKPUTZ
SOCKEL:
BETON, GESPIZT

BÖDEN:
NATURSTEIN / PARKETT
SCHW. ESTRICH
TS2/WÄRMEDÄMMUNG
STAHLBETONBODENPLATTE



SCHNITT



ANSICHT NORD



ANSICHT OST

M 1/100